

APPM	N° 08-65	Midi Pyrénées
Propriétaire: commune Commune: SERS		<b>SUPER BAREGES</b>
Thierry LOO 06-23-75-03-40		<b>65 Htes.Pyrénées</b>

**42°54'40" N**  
**00°07'32" E**

fréquence **130,00**

altitude **6100 ft**

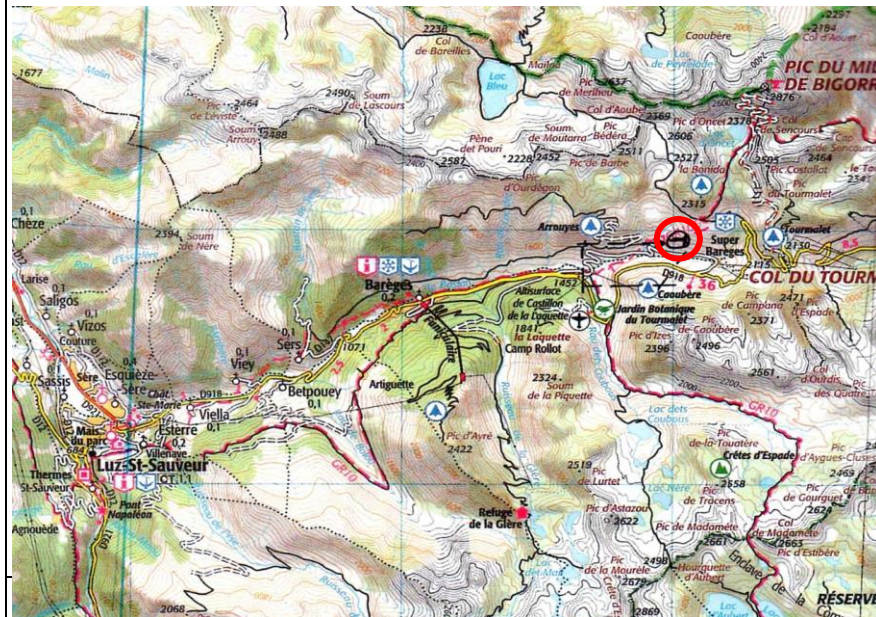
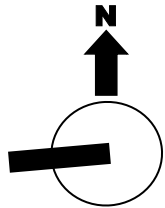
**O \***

sol naturel et enneigé

altisurface

**11,5 km E de Luz St Sauveur**

**2 km NNE de Barèges**



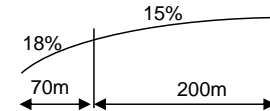
<b>QFU</b> atterrissage: <b>085</b>	<b>SUPER BAREGES</b>
décollage <b>265</b>	
<b>TDP</b> main <b>D</b>	<b>65 Htes.Pyrénées</b>

approche **Au dessus du circuit de l'altisurface voisine de Barèges**  
 piste **180x10m (roues) - 300x20m (neige)**  
 profil **Convexe 16 %**  
 observations # Non utilisable en présence de troupeaux, randonneurs ou skieurs  
 # Sol irrégulier : se renseigner sur la praticabilité auprès de l'APPM (T. Loo)  
 # Dévers Sud sur la partie supérieure de la piste

	OUI	NON
☒ manche à air	X	
☒ balisage		X
☒ abri avion		X
☒ gîte		X
☒ repas		X

# Vigilance quant à l'important activité hélico militaire (secteur VOLTAC) et travail aérien station et Pic du Midi

# En période hivernale, contact préalable avec la station pour connaître l'état d'activation du Plan d'Intervention de Déclenchement des Avalanches



Vent d'Est fréquent

