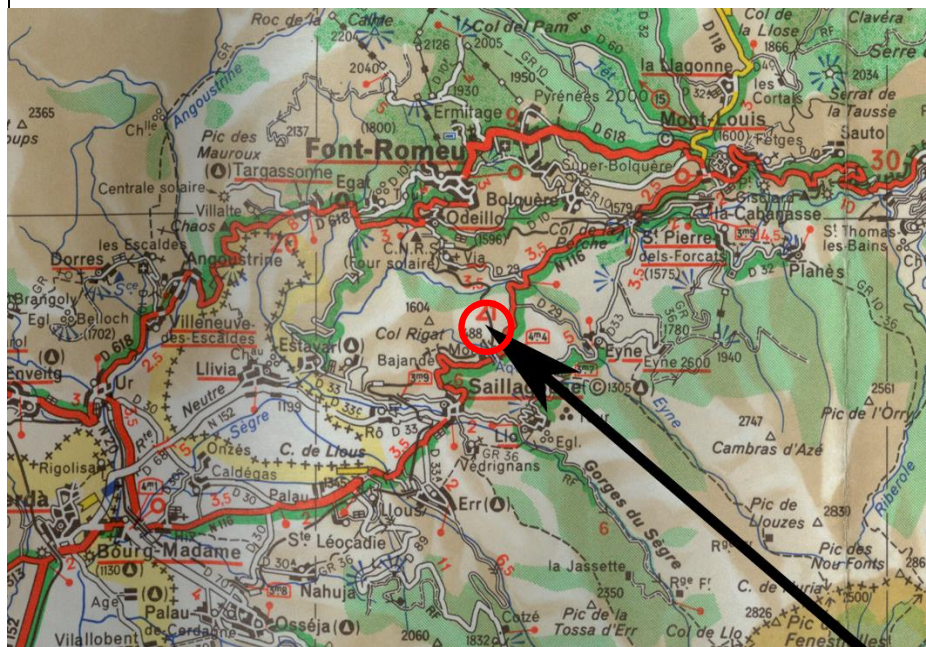
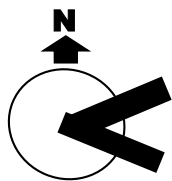


APPM	N° 04-66	Languedoc Roussillon
Propriétaire: commune	HIPPOPOTAME	
EAALAT OPS militaire 04-68-06-47-51	Plan Baladous	
AC Sainte Léocadie 06-09-30-89-24	66800 Saillagouse	
42°28'27" N	fréquence 118,625	
02°02'50" E	altitude 5000 ft	
	Sur roues uniquement (non autorisé sur neige)	
	altisurface	

4,5 km NE de Ste Léocadie



QFU atterrissage	290	250	HIPPOPOTAME
décollage	110	070	
TDP main	D		Plan Baladous
			66800 Saillagouse

approche **dégagée**

piste **longueur suivant axe (voir figure)**

profil **QFU 29: régulier 10% moyen**
QFU 25: convexe 15% vers 10%

observations
#large dôme, choix du QFU en fonction du vent
#différents axes possibles au QFU moyen 29, à droite et gauche du chemin (voir figure), léger dévers, rocher en haut à gauche du chemin
#survol de la grange en finale 29 interdit
#stationnement près du gros rocher en haut
#proximité de Sainte Léocadie LFYS
#interdit lorsque des animaux paissent
#après décollage dégager à gauche

OUI	NON
X	
	X
	X
X	X

- manche à air
- balisage
- abri avion
- gîte
- repas

sur gros rocher / haut plateforme

à Saillagouse (1,5 - 2 km)

