



Fiche AFPM

07/2022

# VALBERG

Alpes du Sud

Altisurface

LF0654

Praticabilité: J.F.Olivari: 06 77 02 69 63

Richard Moscatelli: 06 09 51 25 78

Col des Huerris

06470 PEONE

LATITUDE: **N 44°06'36"**  
LONGITUDE: **E 006°56'49"**

Altitude haut: **5800 ft**

TDP: **13 G 6200ft**

Fréquence: 123.065

Terrain: Sol naturel

ROUES et SKIS

## A proximité:

Cipières: 190°/20Nm

Barcelonnette: 320°/22Nm

ISOLA 2000: 63°/10Nm

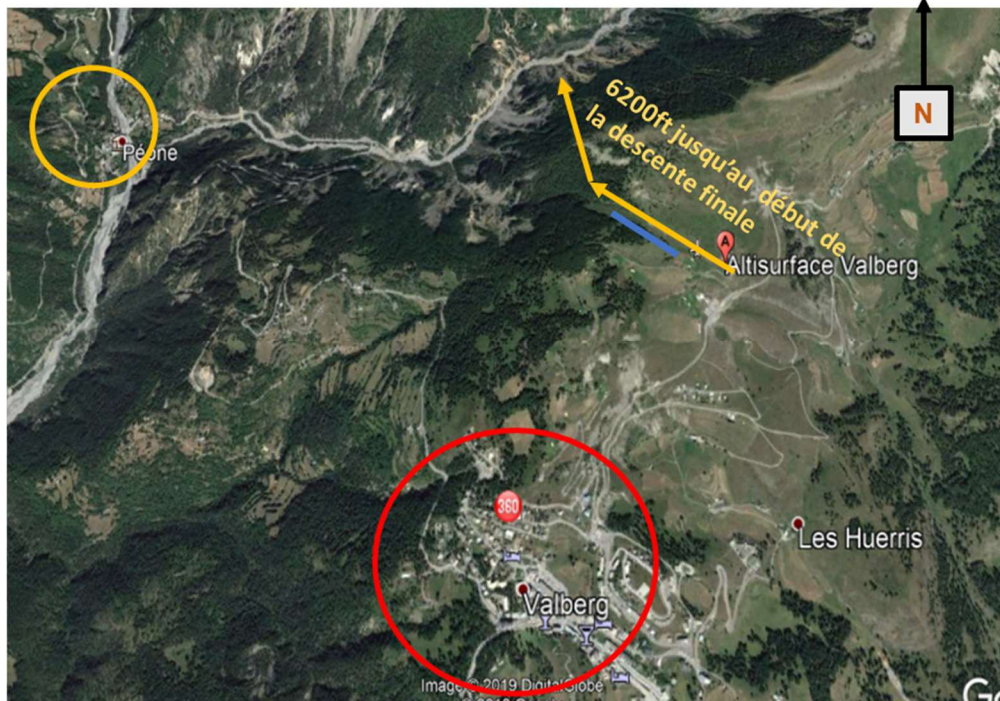
GAP: 300°/45Nm

Restaurant du golf: 06 10 84 08 21

S. et G Le Birdie 06 20 78 60 90

OT hotels: 04 93 23 24 25

**PILOTES ULM: il est fortement conseillé d'avoir suivi une formation « Montagne »**



Fiche indicative—Le pilote est seul responsable—SVP signalez le modifications



Fiche AFPM

07/2022

# VALBERG

Alpes du Sud

Altisurface

LF0654

QFU Att. **13** TDP main: **G**

QFU Déc.: 31

## Observations:

-Par vent soutenu, soyez très vigilant en finale

\*Reconnaissance haute: 1000ft mini AGL

\*Attention au vent arrière

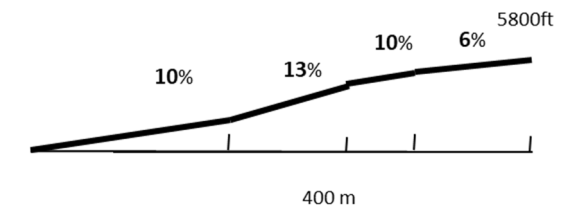
\*Risque de thermiques violents en courte finale

\*Allonger la vent arrière

\*Rester à 6200ft jusqu'au début de la descente finale

\*Après décollage, pour tout départ, virage gauche

Alti. haut	<b>5800ft</b>
Alti. TDP:	<b>6200 ft</b>
Piste:	<b>350 x 25m</b>
Pente moyenne	<b>8.5%</b>
Pente toucher	<b>10%</b>



•2 tours de piste au max.

\*Eviter le survol du village de PEONE

•Ne pas utiliser les abords non stabilisés du parking

\*Altisurface contre le parc du Mercantour

\*Survol de la station de Valberg interdit

