



Fiche AFPM

06/2024

CLAMENSANE

Alpes du Sud

Altisurface

LF0421

Praticabilité: J.F.Olivari: 06 77 02 69 63

trois fontaines

04250 Alpes de haute Provence

LATITUDE: **N 44°18'47"**

LONGITUDE: **E 006°04'13"**

Altitude haut: **2818 ft**

TDP: **22 G 3000ft**

A proximité:

La Motte du Caire 313° 2.5 Nm

Fréq.: 122.5

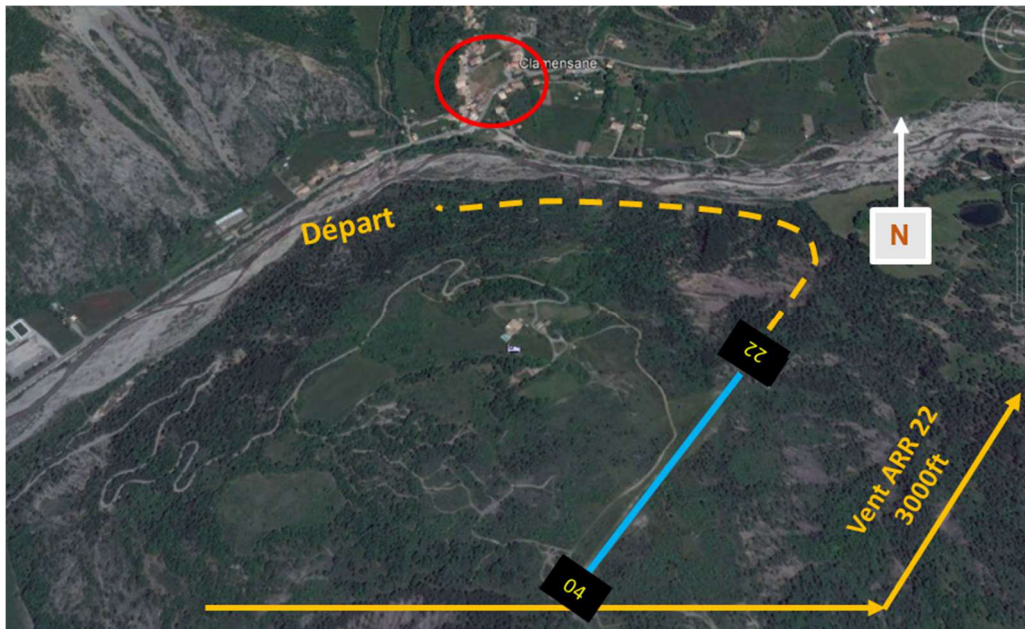
Fréquence: 123.065

Terrain: sol naturel

ROUES

- Colombe d'Eyguians: 282°/13Nm
- Grand Terrus: 288°/19Nm
- Super Dévoluy: 340°/22Nm
- Gap Tallard: 348°/9Nm
- Saint-Auban: 191°/16Nm

PILOTES ULM: il est fortement conseillé d'avoir suivi une formation « Montagne »



Fiche indicative—Le pilote est seul responsable—SVP signalez les modifications



Fiche AFPM

06/2024

CLAMENSANE

Alpes du Sud

Altisurface

LF0421

QFU Att. **22** TDP main: **G**

QFU Déc.:04

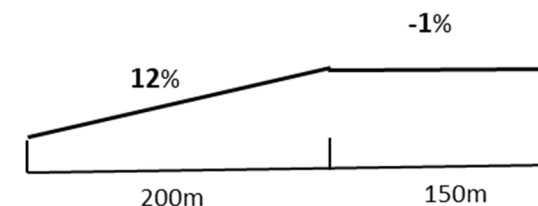
Observations:

-Par vent soutenu, soyez très vigilant en approche finale

-Par vent de sud, attention aux rabattants

-Proche La Motte du Caire fréq.122.5

Alti. haut	2818ft
Alti. TDP:	3000 ft
Piste:	350 x 20m
Pente moyenne	5%
Pente toucher	13%



***Eviter le survol du village de Clamensane**

***Attention aux treuillage de planeurs sur le terrain de La Motte du Caire:**

Privilégier des trajectoires évitant le survol du terrain de la Motte du Caire.

Fin de treuillée jusqu'à 4500 ft QNH—Monitoring possible sur 122,500

***Premier atterrissage pas avant 9 heures et 2 atterrissages maximum**

